

KORT & GODT OM

Aftale om et Grønt Danmark

Hvad betyder aftalen for dig,
og hvad kan du gøre?



Udtagningskonsulenterne



HVORFOR ER AFTALE OM ET GRØNT DANMARK VIGTIG FOR DIG LIGE NU?

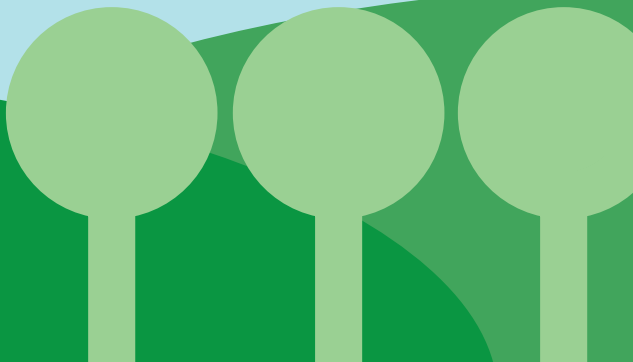
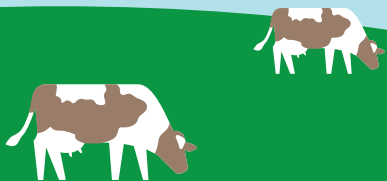
- Med aftalen skal vi nå i mål med vandmiljø- og klimainsatsen. Dette vil kræve en omfattende arealoplægning.
- Hvis du aktivt spiller ind med dine ideer og ønsker, har du en større chance for indflydelse på den kommende arealoplægning.
- Jo større del af vandmiljøindsatsen, der kan løses med kollektive virkemidler, jo færre efterafgrøder vil du få krav om. Derfor kan du selv være med til at afgøre dit omfang af efterafgrøder.

I DENNE PIXIBOG vil du få konkrete anbefalinger til, hvad du kan gøre her og nu, og ikke mindst vil du få et indblik i, hvordan du er stillet, hvis du ikke gør noget.

LOKALE GRØNNE TREPARTER

Der er nedsat 23 af de såkaldte "lokale grønne treparter", som skal håndtere indsatsen lokalt. De lokale grønne treparter består af:

- Repræsentanter for hver af de omfattede kommuner i oplandet
- Lokale landbrugsrepræsentanter
- Lokale repræsentanter for naturorganisationer
- En repræsentant fra Naturstyrelsen



OMLÆGNINGSPLANER

De lokale grønne treparter skal i 2025 udarbejde en plan for, hvordan man mindsker tabet af næringsstoffer fra vandoplandet – de såkaldte omlægningsplaner. Omlægningsplanerne skal for hvert opland vise placeringen af de virkemidler, der skal til for at komme i mål med kvælstof, klima og biodiversitet.

Planerne skal udpege, hvor man i de kommende år skal etablere:

- Vådområder
- Lavbundsprojekter
- Minivådområder
- Skov
- Øvrige naturarealer

Som lodsejer kan du have interesse i, at omlægningsplanerne tager højde for dine ideer og ønsker. Jo flere projektideer der meldes ind, jo større indflydelse vil den lokale viden få i arbejdet med omlægningsplanerne.

Sammen med udtagningskonsulenterne har du mulighed for at spille ind til de lokale grønne treparter med dine projektideer.



TIDSRAMMEN I AFTALE OM ET GRØNT DANMARK



2025

I samarbejde med udtagningskonsulenten:
Indmeld projektmuligheder til omlægningsplanerne.

2025 og 2026

Søg tilskud til minivådområder, vådområdeprojekter,
lavbundsprojekter, ekstensivering og skovrejsning mv.



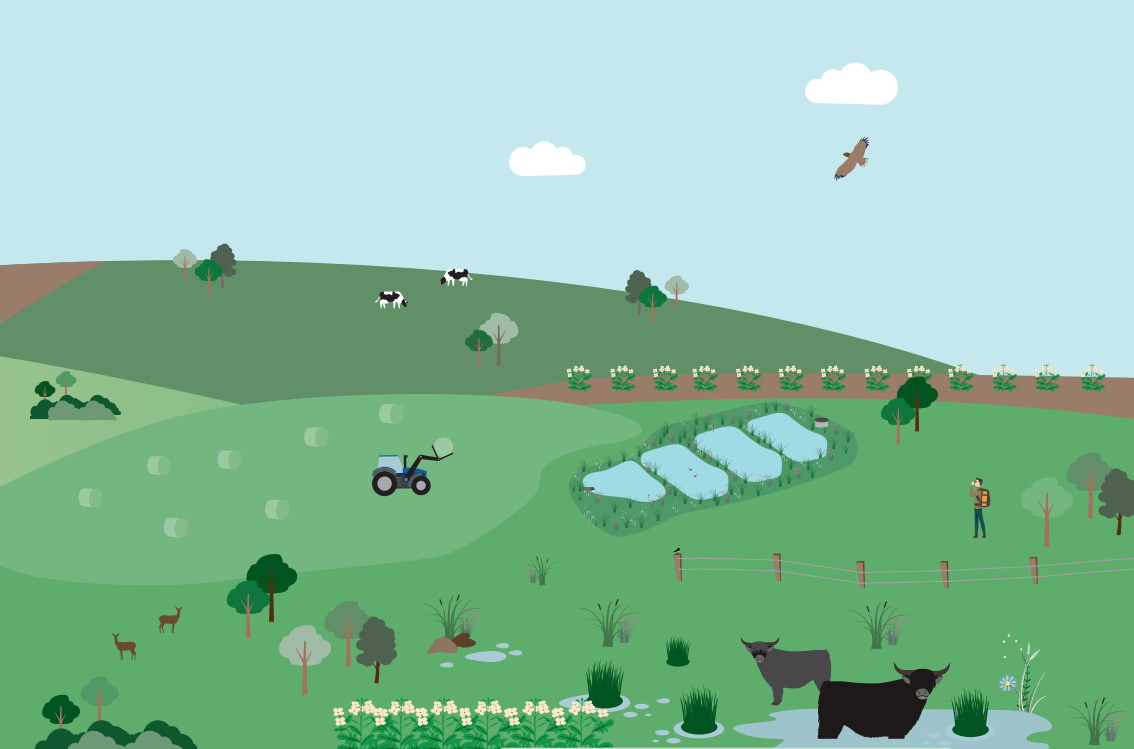
2025

**Lokale grønne treparter begynder
arbejdet med omlægningsplanerne**

Omlægningsplanerne skal for hvert opland vise placeringen
af kollektive virkemidler, der vil kunne dække indsatsbehovet.

2025/2026

**Omlægningsplanerne
er færdige**



2027 og frem

Etabler yderligere virkemidler og reducer kravet til målrettede virkemidler.

Medio 2026

Genbesøg af
kvælstofindsatsen

2027

Den skærpede miljøgaranti
effektueres

Kravet til målrettet regulering i 2027 beregnes ud fra indsatsbehovet fratrukket effekten af de kollektive virkemidler, der er igangsat senest 2026.

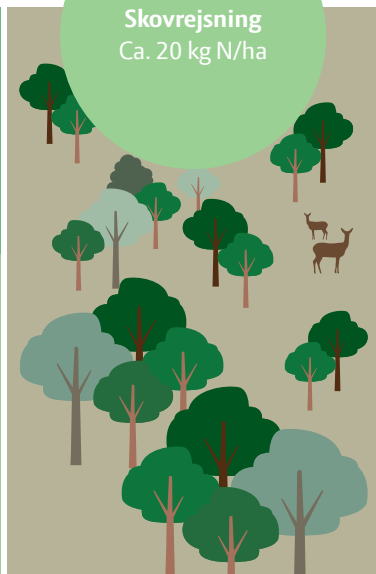
EFFEKTEN AF VIRKEMIDLER

Både de kollektive virkemidler, ekstensivering og målrettede virkemidler begrænser udvaskningen af kvælstof til vandmiljøet, men der er stor forskel på effekten. Man skal dog huske, at effekten af andre synergier også spiller ind.

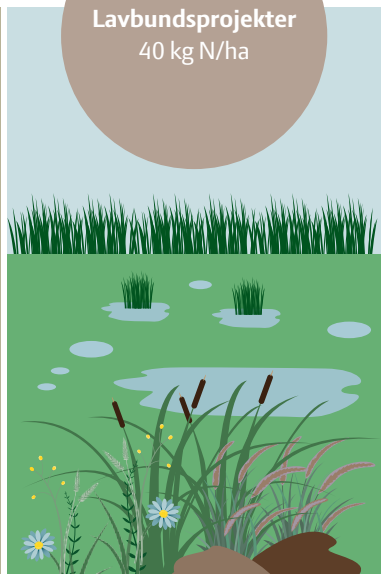
Ekstensivering
Ca. 20 kg N/ha



Skovrejsning
Ca. 20 kg N/ha



Lavbundsprojekter
40 kg N/ha

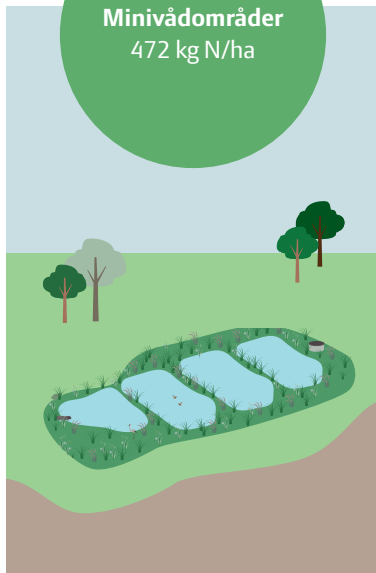


De kollektive virkemidler er oftest langt mere omkostningseffektive end de målrettede virkemidler – og der vil generelt være en større herlighedsværdi for lodsejeren i de kollektive virkemidler end i de målrettede efterafgrøder.

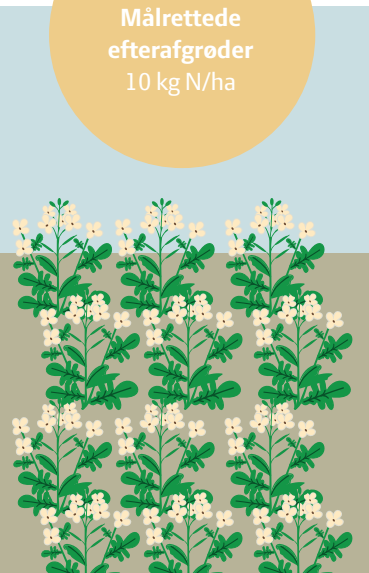
Vådområder
90 kg N/ha



Minivådområder
472 kg N/ha



**Målrettede
efterafgrøder**
10 kg N/ha



DEN SKÆRPEDE MILJØGARANTI

For at kvælstofindsatsen når i mål, indeholder Aftale om et Grønt Danmark en skærpet miljøgaranti.

- Medio 2026 beregnes effekten af de kollektive virkemidler, der er søgt tilskud til.
- I 2027 kan kravet til målrettede efterafgrøder stige op til ca. 80 % i de områder, hvor indsatsbehovet ikke er nået.
- Jo flere kollektive virkemidler der etableres, jo lavere bliver kravet til målrettede efterafgrøder.

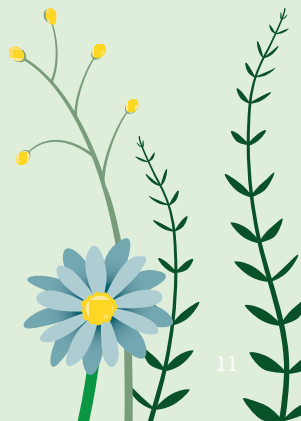


HVAD KAN DU GØRE SOM LODSEJER?

Som lodsejer er du nøglen til at opfylde kvælstofkravene, og derfor er det altafgørende at komme i gang så hurtigt som muligt. Her er et par råd til, hvordan du får skabt handling:

- 1. Undersøg mulighederne på dine arealer.** I den nye app "Arealomlægning" på landmand.dk kan du se kortet over den nye regulering, samt hvilke muligheder du har på dine marker.
- 2. Deltag i orienteringsmøder om indsatserne.** Hvis du bliver inviteret til møder af landboforeningerne, kommunen, Naturstyrelsen og udtagningskonsulenterne, kan du få vigtig viden.
- 3. Indmeld idéer og ønsker til arealomlægningsplanerne.** Henvend dig til din nærmeste udtagningskonsulent.
- 4. Søg tilskud til konkrete projekter** – hvis muligt inden genbesøg i 2026.

Du kan få hjælp til det meste hos Udtagningskonsulenterne. Find dem på udtagningskonsulenterne.dk, eller bliv ringet op af en udtagningskonsulent ved at udfylde kontaktformularen i QR-koden på bagsiden.



Ja tak!

Jeg vil gerne høre mere om, hvordan jeg kan bidrage med mine ideer og ønsker til omlægningsplanerne eller have hjælp til at gennemføre konkrete projekter.



Scan QR-koden for kontaktformularen, og bliv ringet op af en udtagningskonsulent.



Udtagningskonsulenterne

STØTTET AF

Promilleafgiftsfonden for landbrug

SEGES
INNOVATION